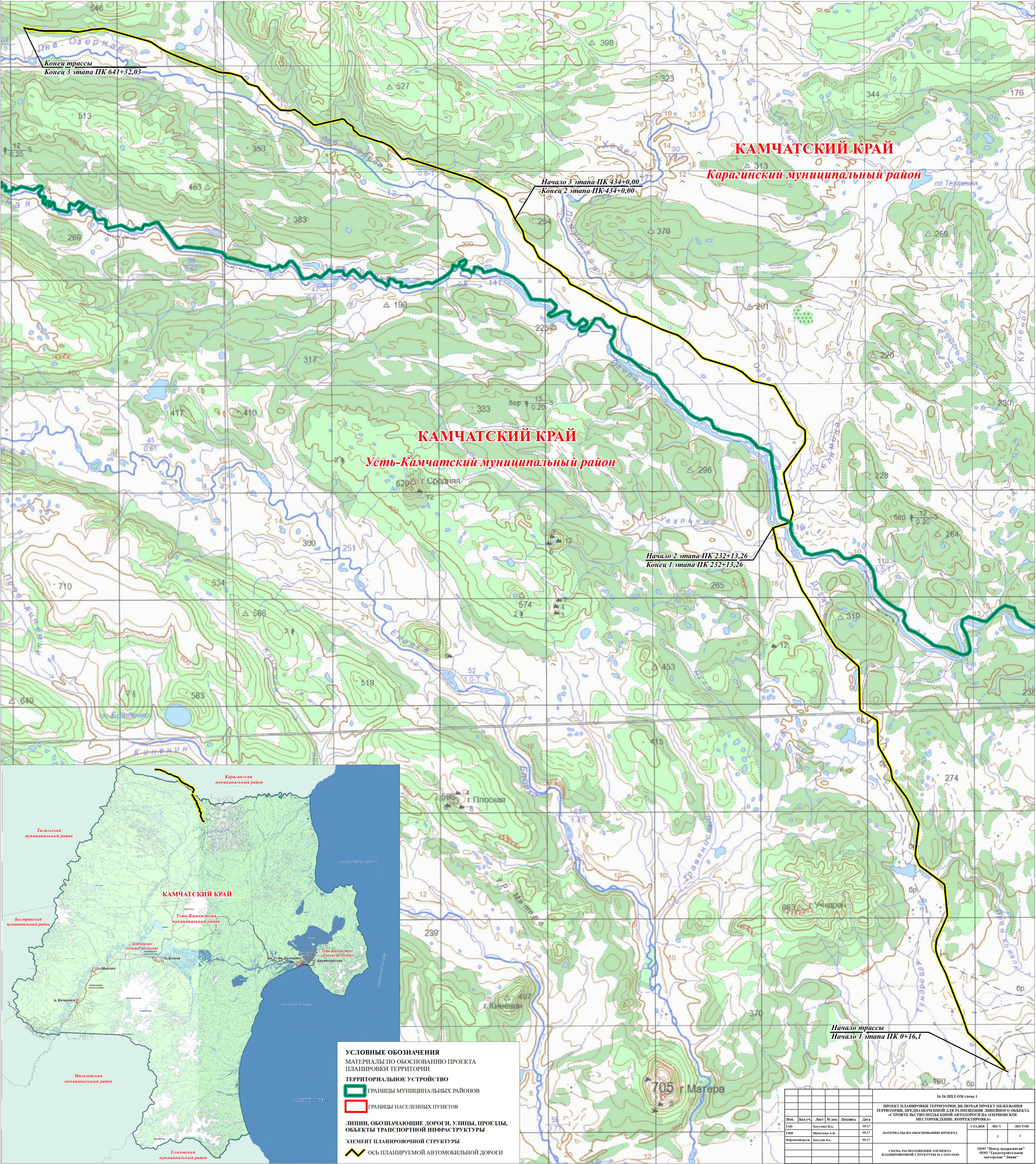


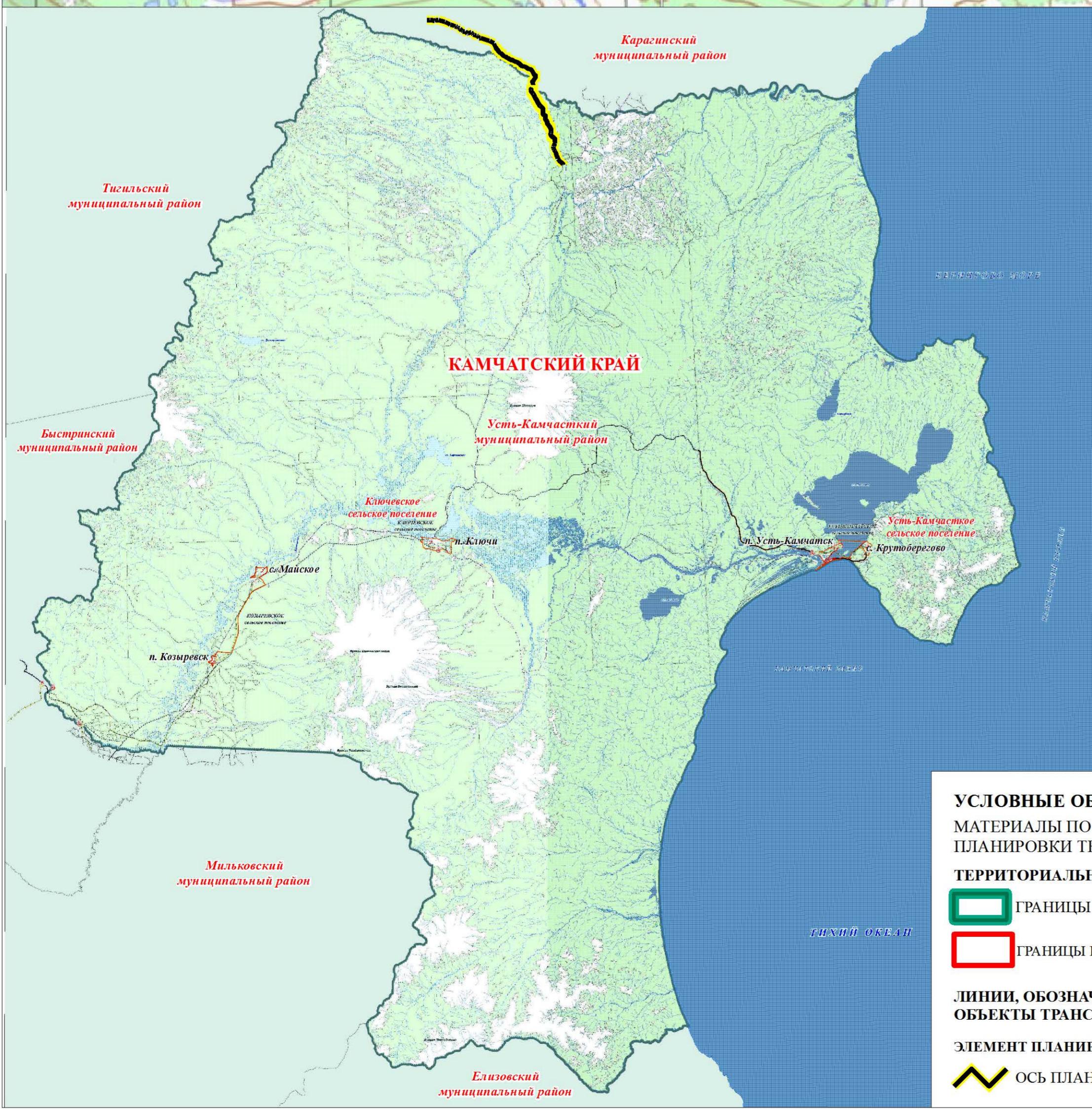


**ПРОЕКТ ПЛАНИРОВКИ ТЕРРИТОРИИ, ВКЛЮЧАЯ ПРОЕКТ МЕЖЕВАНИЯ ТЕРРИТОРИИ,
ПРЕДНАЗНАЧЕННОЙ ДЛЯ РАЗМЕЩЕНИЯ ЛИНЕЙНОГО ОБЪЕКТА «СТРОИТЕЛЬСТВО ПОДЪЕЗДНОЙ АВТОДОРОГИ
НА ОЗЕРНОВСКОЕ МЕСТОРОЖДЕНИЕ. КОРРЕКТИРОВКА»
СХЕМА РАСПОЛОЖЕНИЯ ЭЛЕМЕНТА ПЛАНИРОВОЧНОЙ СТРУКТУРЫ М 1:100 000**



КАМЧАТСКИЙ КРАЙ
Карагинский муниципальный район

КАМЧАТСКИЙ КРАЙ
Усть-Камчатский муниципальный район



- УСЛОВНЫЕ ОБОЗНАЧЕНИЯ**
МАТЕРИАЛЫ ПО ОБОСНОВАНИЮ ПРОЕКТА
ПЛАНИРОВКИ ТЕРРИТОРИИ
- ТЕРРИТОРИАЛЬНОЕ УСТРОЙСТВО**
- ГРАНИЦЫ МУНИЦИПАЛЬНЫХ РАЙОНОВ
 - ГРАНИЦЫ НАСЕЛЕННЫХ ПУНКТОВ
- ЛИНИИ, ОБОЗНАЧАЮЩИЕ ДОРОГИ, УЛИЦЫ, ПРОЕЗДЫ,
ОБЪЕКТЫ ТРАНСПОРТНОЙ ИНФРАСТРУКТУРЫ**
- ЭЛЕМЕНТ ПЛАНИРОВОЧНОЙ СТРУКТУРЫ**
- ОСЬ ПЛАНИРУЕМОЙ АВТОМОБИЛЬНОЙ ДОРОГИ

Изм.		Казуч.	Лист	№ док.	Подпись	Дата
ГШ				Холодова В.А.		08.17
ГП				Шелепова А.К.		08.17
Информативная				Харуза Р.А.		08.17

16-26-ПШ.1-ОМ.схема 1

ПРОЕКТ ПЛАНИРОВКИ ТЕРРИТОРИИ, ВКЛЮЧАЯ ПРОЕКТ МЕЖЕВАНИЯ ТЕРРИТОРИИ, ПРЕДНАЗНАЧЕННОЙ ДЛЯ РАЗМЕЩЕНИЯ ЛИНЕЙНОГО ОБЪЕКТА «СТРОИТЕЛЬСТВО ПОДЪЕЗДНОЙ АВТОДОРОГИ НА ОЗЕРНОВСКОЕ МЕСТОРОЖДЕНИЕ. КОРРЕКТИРОВКА»

СТАДИЯ	ЛИСТ	ЛИСТОВ
1	1	1

СХЕМА РАСПОЛОЖЕНИЯ ЭЛЕМЕНТА ПЛАНИРОВОЧНОЙ СТРУКТУРЫ М 1:100 000

ООО "Итого градостроитель"
ООО "Градостроительская мастерская "Ливия"